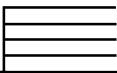


Faser - Skeenden



Rolf Enström

9' 00"

1975

Faser - Skeenden komponerades till största del i den studio vid Göteborgs Universitet som var menad att användas som elektronmusik studio.

Möjligheterna att skapa ljud och elektronisk musik var klart begränsade men fungerade samtidigt som en utmaning i komponerandet.

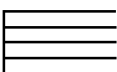
Faser - Skeenden komponerades med analoga bandspelare och den fäsförskjutning som uppstår då man avspelar exakt samma material från flera bandspelare, mixar dessa och samtidigt fördröjer än den ena än den andra något lite genom att bromsa farten med handen på tryckrullen.

Efter en tids träning kunde man styra förloppet tämligen exakt.

Stycket visar också på min fascination av plötsliga förflyttningar i tid och rum - en invagad trygghet som bryts och det oväntade - det helt oförutsägbara sker.

Vid denna period var jag också patafysiker vilket avsåtter sina tydliga spår i detta stycke musik.

Faser - Skeenden



Rolf Enström

9' 00"

1975

Faser - Skeenden komponerades till största del i den studio vid Göteborgs Universitet som var menad att användas som elektronmusik studio.

Möjligheterna att skapa ljud och elektronisk musik var klart begränsade men fungerade samtidigt som en utmaning i komponerandet.

Faser - Skeenden komponerades med analoga bandspelare och den fäsförskjutning som uppstår då man avspelar exakt samma material från flera bandspelare, mixar dessa och samtidigt fördröjer än den ena än den andra något lite genom att bromsa farten med handen på tryckrullen.

Efter en tids träning kunde man styra förloppet tämligen exakt.

Stycket visar också på min fascination av plötsliga förflyttningar i tid och rum - en invagad trygghet som bryts och det oväntade - det helt oförutsägbara sker.

Vid denna period var jag också patafysiker vilket avsåtter sina tydliga spår i detta stycke musik.