



## Rolf Enström

MYR är ett bildspel där jag använt tre bredvidliggande bildytor och musik i fyra kanaler. Formatet var jätteklit och det var alltid svårt att hitta en duk som kunde inrymma bilderna. MYR spelades på ISCM-festivalen i Aten 1979.

Bildmaterialet till Myr utgörs av fotografier av järnåldersgravar, arkitekturen kring Sergels Torg i Stockholm och en myr i Härljedalen.

Järnåldersgravarna är fotografierade med 24 mm vidvinkel vilket gör att de ser större ut än vad de i verkligheten är. Dessa gigantiska stenar transformerar i bildspelet till speglande ytor från skyskrapornas väggar.

I myren arbetade jag med stora glasskivor och speglar vilka står nedstuckna i myren och ställda så att den ena semipermeabla glasskivan speglas i en spegel vari en annan del av myren kan skönjas. Dessa speglingar och halvspinglingar utgör materialet i en del av bildkompositionen Myr. Många bilder är tagna med infaröd film i kombination med gulfilter, vilket ger en nattlig, överklig färgskala.

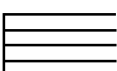
Det musikaliska materialet är framtaget med en Buchla synthesizer, dels på Regionmusikens studio i Ystad, dels på Musikhögskolan i Stockholm.

En del av stycket kom jag att vidarearbeta i det fristående stycket "™Sektivens i Blåt".

# Myr

22' 30"

1978



## Rolf Enström

MYR är ett bildspel där jag använt tre bredvidliggande bildytor och musik i fyra kanaler. Formatet var jätteklit och det var alltid svårt att hitta en duk som kunde inrymma bilderna. MYR spelades på ISCM-festivalen i Aten 1979.

Bildmaterialet till Myr utgörs av fotografier av järnåldersgravar, arkitekturen kring Sergels Torg i Stockholm och en myr i Härljedalen.

Järnåldersgravarna är fotografierade med 24 mm vidvinkel vilket gör att de ser större ut än vad de i verkligheten är. Dessa gigantiska stenar transformerar i bildspelet till speglande ytor från skyskrapornas väggar.

I myren arbetade jag med stora glasskivor och speglar vilka står nedstuckna i myren och ställda så att den ena semipermeabla glasskivan speglas i en spegel vari en annan del av myren kan skönjas. Dessa speglingar och halvspinglingar utgör materialet i en del av bildkompositionen Myr. Många bilder är tagna med infaröd film i kombination med gulfilter, vilket ger en nattlig, överklig färgskala.

Det musikaliska materialet är framtaget med en Buchla synthesizer, dels på Regionmusikens studio i Ystad, dels på Musikhögskolan i Stockholm.

En del av stycket kom jag att vidarearbeta i det fristående stycket "™Sektivens i Blåt".

# Myr

22' 30"

1978