

Rolf Enström

När jag komponerade "Directions" 1979 planerade jag att komponera en cykel av kompositioner med gemensamt material. "Spin" är sexton år senare det första stycket i denna cykel förutom " Directions".

Materialiet består av datorgenererat material och Buchla genererat (analogt) material.

I " Spin " har jag utvecklat detta material vidare med hjälp av datorbaserade digitala signalprocessingsmetoder ingående i "GRM-Tools" och "HyperPrism". Lexicon PCM 80 har varit avgörande för att konstruera rum och spaciella effekter.

Medan " Directions " är ett strikt 2-kanaligt stycke (inte stereo i vanlig mening) som behandlar tidsriktningar hos olika typer av material och sammansättningen av dessa, är "Spin" en komposition där skilda akustiska rumsförändringar spelar stor roll.

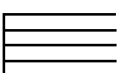
De formella aspekterna i dessa två stycken är väldigt olika men de kan trots detta spelas samtidigt - synkroniserade.

"Spin" är ett besök i de oorganiska varelsernas värld.

Spin

1995

7' 20"



Rolf Enström

När jag komponerade "Directions" 1979 planerade jag att komponera en cykel av kompositioner med gemensamt material. "Spin" är sexton år senare det första stycket i denna cykel förutom " Directions".

Materialiet består av datorgenererat material och Buchla genererat (analogt) material.

I " Spin " har jag utvecklat detta material vidare med hjälp av datorbaserade digitala signalprocessingsmetoder ingående i "GRM-Tools" och "HyperPrism". Lexicon PCM 80 har varit avgörande för att konstruera rum och spaciella effekter.

Medan " Directions " är ett strikt 2-kanaligt stycke (inte stereo i vanlig mening) som behandlar tidsriktningar hos olika typer av material och sammansättningen av dessa, är "Spin" en komposition där skilda akustiska rumsförändringar spelar stor roll.

De formella aspekterna i dessa två stycken är väldigt olika men de kan trots detta spelas samtidigt - synkroniserade.

"Spin" är ett besök i de oorganiska varelsernas värld.

Spin

1995

7' 20"